



P.O.R. F.E.S.R.(2007-2013) Asse 3 "Sviluppo Urbano"



COMUNE DI GENOVA

Progetto Integrato

MADDALENA



Obiettivo

Rilanciare il Centro Storico, valorizzandone le bellezze e riattivando la vita economica e sociale.

L'area di intervento copre una vasta parte del centro, a cavallo dell'asse di Via della Maddalena: una porzione di città che si trova tra il complesso urbanistico di Via Garibaldi e l'area fronte mare del Porto Antico, oggi riqualificata.

Le parole chiave dell'intervento sono: pedonalizzazione, accessibilità, recupero e riconversione degli edifici, sviluppo delle attrattività turistiche e commerciali.

Investimento complessivo 13 mln di euro

Finanziamento Comune di Genova 3 mln di euro

Contributo Asse 3 POR 9 mln di euro

Premialità aggiuntiva POR 1 mln di euro





P.O.R. F.E.S.R.(2007-2013) Asse 3 "Sviluppo Urbano" Progetto Integrato MADDALENA



- 1. Centro culturale espositivo "Arti e Mestieri"
- 2. Spazio gioco e piazza verde attrezzata
- 3. Laboratorio Sociale Maddalena
- 4. Riquilificazione dei percorsi
- 5. Gestione parcheggi e logistica
- 6. Ammodernamento ascensore Castelletto Levante
- 7. Locali per AMIU
- 8. Manutenzione Loggia di Banchi
- 9. Risanamento Palazzo Rosso
- P.1 Distretto sociale "Posta Vecchia"
- P.3 Locali RSU per AMIU

Investimento complessivo 13 mln di euro
Finanziamento Comune di Genova 3 mln di euro

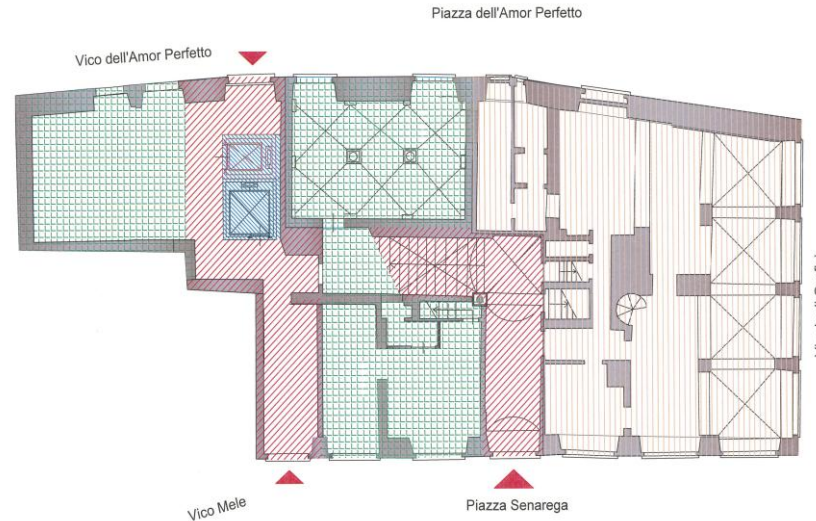
Contributo Asse 3 POR 9 mln di euro
Premialità aggiuntiva POR 1 mln di euro





P.O.R. F.E.S.R.(2007-2013) Asse 3 "Sviluppo Urbano" Progetto Integrato MADDALENA Centro Culturale Espositivo "Arti e Mestieri"

P.O.R. F.E.S.R. 2007-2013 - P.I. MADDALENA



L'intervento su palazzo Senarega prevede il restauro dell'edificio e il consolidamento strutturale. La destinazione d'uso comprende un insieme di funzioni integrate qualificate per la rivitalizzazione del quartiere.

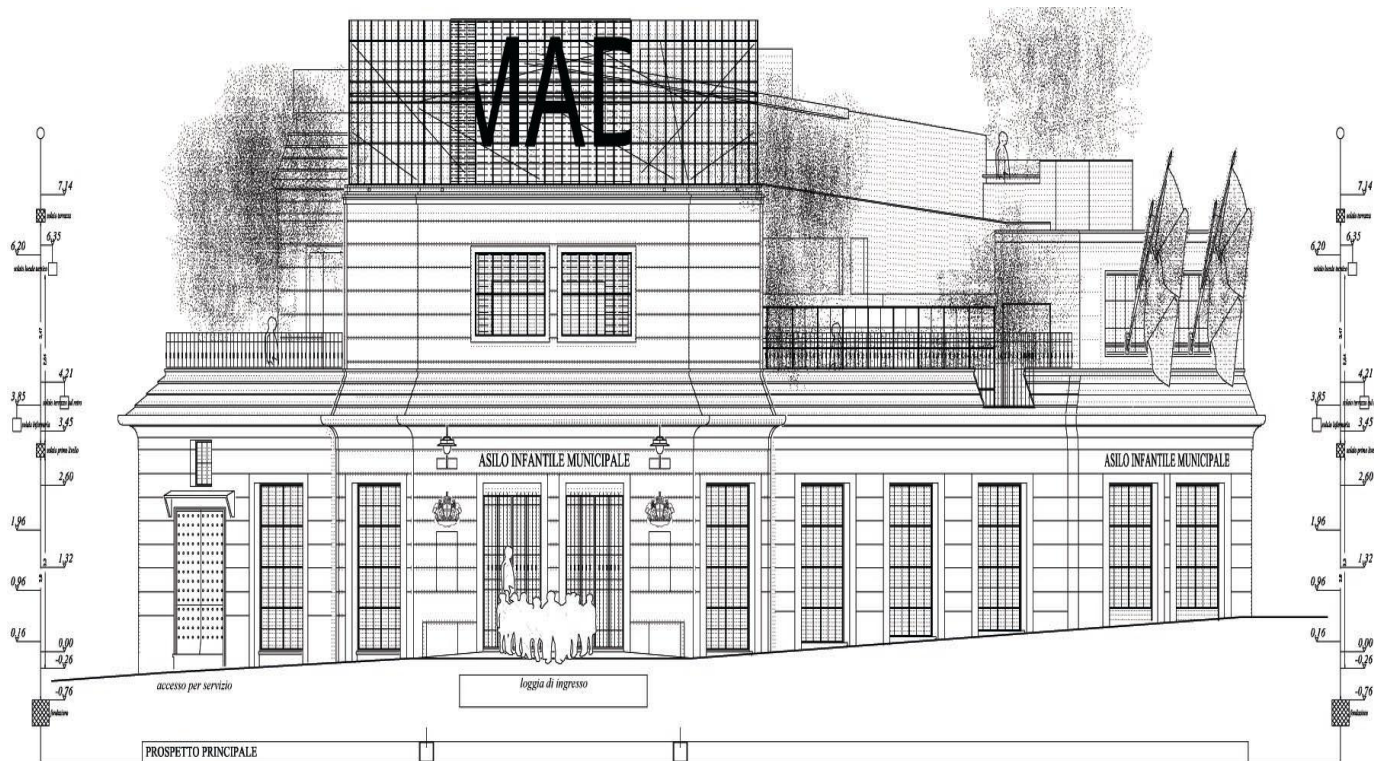
STATO DI AVANZAMENTO
Approvato il progetto definitivo - I stralcio (restauro prospetti, rifacimento coperture e consolidamento strutturale).
Entro il 2012 approvazione progetto definitivo - II stralcio (progetto interno edilizio).

FINE LAVORI
Primo semestre 2015

P.O.R. F.E.S.R.(2007-2013) Asse 3 "Sviluppo Urbano"
Progetto Integrato MADDALENA
Spazio gioco e area verde attrezzata- Asilo vico della Rosa



P.O.R. F.E.S.R. 2007-2013 - P.I. MADDALENA



L'intervento prevede la realizzazione di una struttura destinata ad "area gioco" (per 25 bambini da 16 a 36 mesi), con una piazza attrezzata sulla copertura. Gli spazi per il gioco e la terrazza verde contribuiscono a ricucire il tessuto, a qualificare gli affacci degli edifici circostanti, a risanare un punto nevralgico del quartiere, nel tentativo di allontanare le attività improprie, a potenziare il tessuto sociale facilitando la costruzione di reti tra le famiglie.

STATO DI AVANZAMENTO
Lavori in corso di realizzazione

FINE LAVORI
giugno 2013

P.O.R. F.E.S.R.(2007-2013) Asse 3 "Sviluppo Urbano" Progetto Integrato MADDALENA Laboratorio sociale Maddalena – vico del Papa

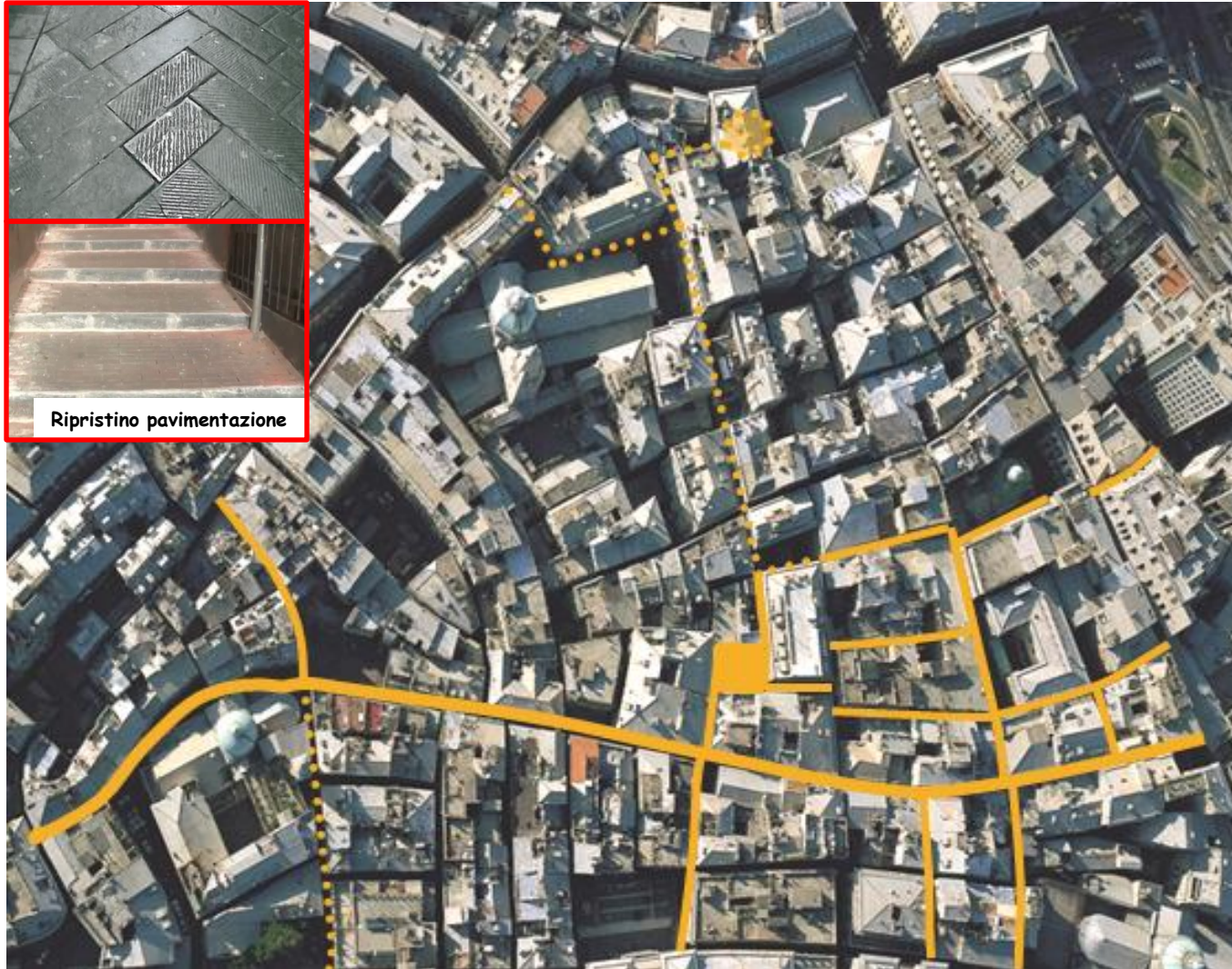


Soggetto attuatore Ri.geNova.

L'intervento ha previsto l'acquisto e il recupero di locali per creare una sede di facile accesso e fruizione, destinata alle attività di elaborazione, di presentazione e di accompagnamento delle iniziative per il recupero e la rivitalizzazione socio-economica dell'area. Il progetto individua quali obiettivi la rottura dell'isolamento del quartiere e la creazione di spazi per lo scambio di esperienze e culture: uno spazio per riunioni tecniche, incontri con i cittadini, attività ricreative e didattiche.

Intervento concluso

P.O.R. F.E.S.R.(2007-2013) Asse 3 "Sviluppo Urbano" Progetto Integrato MADDALENA Riqualificazione dei percorsi

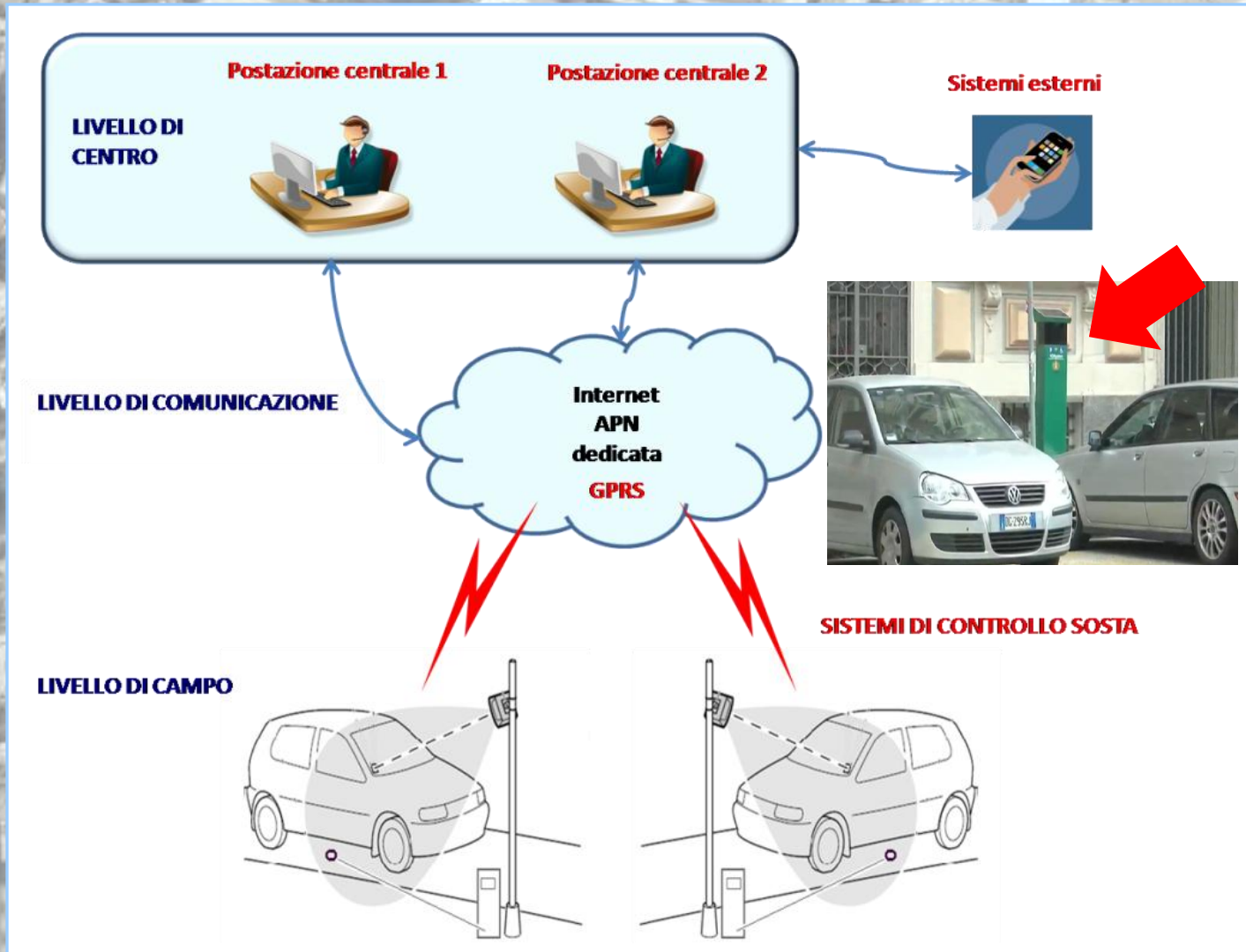


L'intervento è volto a rendere più agevole e piacevole la percorribilità del quartiere e aumentare il decoro urbano attraverso il recupero e il riposizionamento del materiale lapideo della pavimentazione ancora utilizzabile, con un intervento puntuale sulle aree sconnesse, la bonifica impiantistica e l'adeguamento dei servizi.

I vicoli oggetto di intervento sono parte di via della Maddalena, vico San Luca, vico alla Posta Vecchia, vico della Tartaruga, vico Sup. di Pellicceria, piazza di Pellicceria, vico della Scienza, vico del Pelo, vico del Rosario, vico dei Droghieri, vico del Tempo Buono, vico Vignoso, piazza della Cernaia, via delle Vigne- tratto finale-, vico del Cambio, vico della Rosa, vico della Vena- scalinata, vico delle Mele tra piazza Senarega e piazzetta del Santo Sepolcro, vico Boccanegra, via della Posta Vecchia- tratto da piazza della Posta Vecchia a via della Maddalena-, via e salita San Siro, Vico dietro il Coro delle Vigne.

Intervento concluso

P.O.R. F.E.S.R.(2007-2013) Asse 3 "Sviluppo Urbano" Progetto Integrato MADDALENA Gestione parcheggi per la logistica



Il progetto ha previsto l'installazione e la gestione di sensori di occupazione stalli in corrispondenza dei parcheggi merci riservati, localizzati all'interno dell'ambito e nelle aree immediatamente a "corona" (piazza Fontane Marose, piazza Caricamento, piazza Fossatello, piazza della Maddalena, via San Siro, piazza Santa Maria degli Angeli, piazza Campetto, via del Ferro). I sensori sono stati installati sotto il manto stradale e saranno collegati tramite GPRS ad un'unità di controllo centrale. Il sistema prevede che sui veicoli attualmente registrati nel sistema "Mercurio" vengano installati dei dispositivi di bordo (tag): nel caso in cui il soggetto in sosta sia sprovvisto di tag verrà generato un allarme.

Lavori conclusi



P.O.R. F.E.S.R.(2007-2013) Asse 3 "Sviluppo Urbano" Progetto Integrato MADDALENA Ascensore Castelletto Levante



Il soggetto attuatore è AMT.

L'intervento ha previsto l'adeguamento della struttura portante della torre, che contiene i vani ascensori, alle recenti normative antisismiche e altri interventi manutentivi necessari, con l'obiettivo di migliorare il collegamento, sia turistico che di utenza cittadina, con l'area panoramica di Spianata Castelletto e con il bacino di utenza di Circonvallazione a Monte, tradizionalmente in stretto rapporto con le strutture commerciali dell'area della Maddalena.

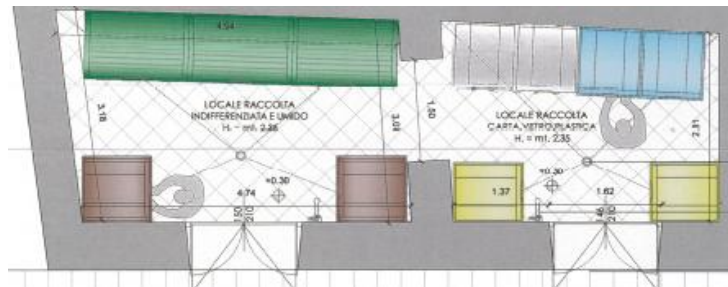
Intervento concluso

P.O.R. F.E.S.R.(2007-2013) Asse 3 "Sviluppo Urbano" Progetto Integrato MADDALENA

Ecopunto AMIU – via della Maddalena 17-43r e vico Spinola 5-7r



P.O.R. F.E.S.R. 2007-2013 - P.I. MADDALENA



Soggetto attuatore AMIU.

L'attuale sistema di raccolta dei rifiuti solidi urbani con cassonetti su strada, rappresenta uno dei problemi più critici sotto l'aspetto igienico e ambientale del centro storico, dando luogo a una situazione assai problematica anche per l'accessibilità dei vicoli.

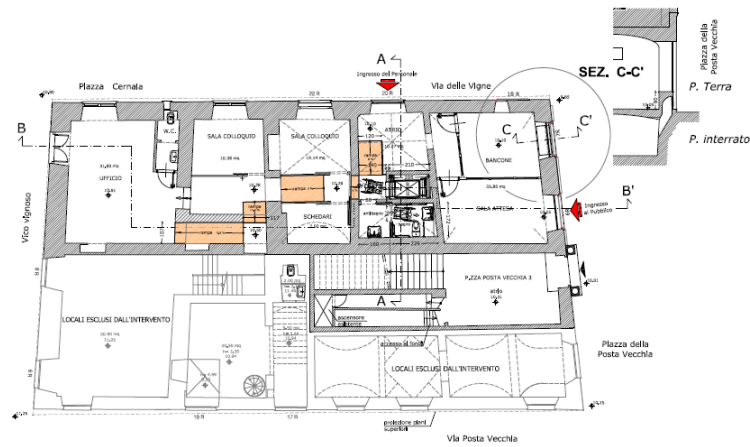
Tra i sistemi alternativi ipotizzati, il Comune e l'Azienda di servizi AMIU hanno sperimentato un sistema di raccolta che prevede l'utilizzo di locali appositamente attrezzati, chiusi e sicuri, all'interno degli edifici. Ogni locale è dotato di portoncino metallico di accesso, con comando di apertura elettronico di sicurezza, dispositivo per il conferimento dei sacchetti, impianti idrico - elettrico - fognario e dispositivo antincendio, pareti e pavimento lavabili. L'intervento ha consentito la realizzazione di due locali in via della Maddalena 17 r e 43 r e due locali in vico Spinola 5 r e 7 r destinati al ricovero di cassonetti.

Interventi conclusi

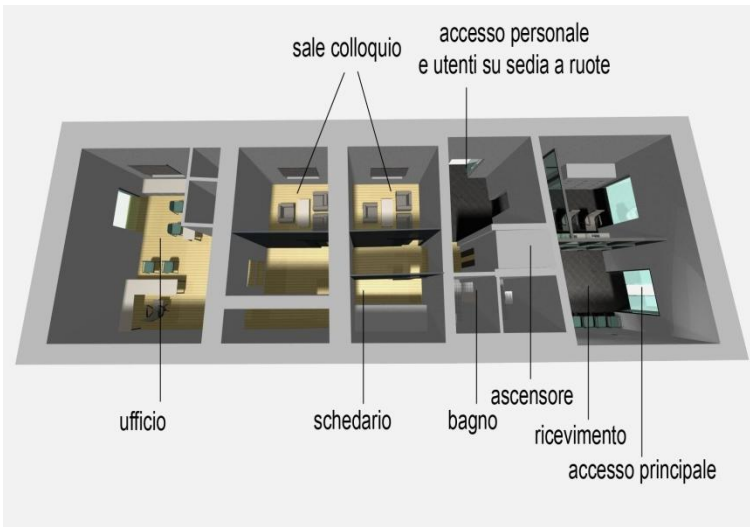


P.O.R. F.E.S.R.(2007-2013) Asse 3 "Sviluppo Urbano" Progetto Integrato MADDALENA Premialità_Distretto Sociale "Posta Vecchia"

P.O.R. F.E.S.R. 2007-2013 - P.I. MADDALENA



PIANTA PIANO TERRA



L'intervento interessa il civ. 3 di piazza della Posta Vecchia, che attualmente ospita gli uffici del distretto sociale centro-est (piano terra, primo piano nobile, ammezzato ed secondo piano nobile). Il progetto consente di radicare nell'area della Maddalena un servizio sociale di notevole spessore sotto il profilo dell'assistenza e del sostegno (che serve ben 2700 utenti all'anno), con una implementazione delle attività mediante il recupero degli spazi al piano terra e la realizzazione di un nuovo vano ascensore.

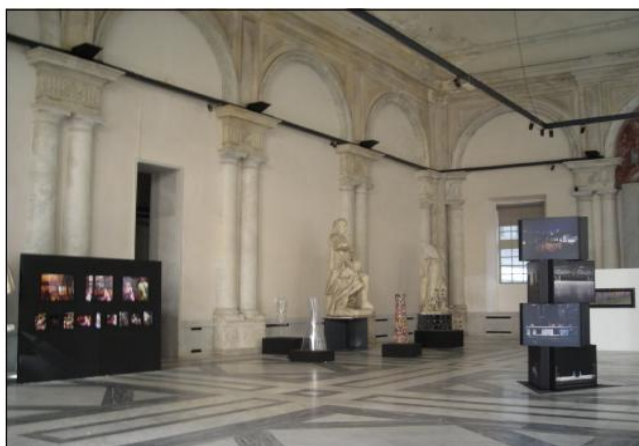
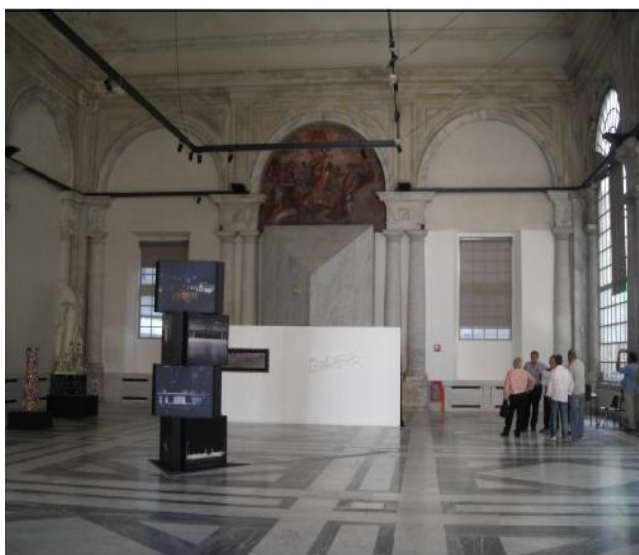
STATO DI AVANZAMENTO
Approvata la progettazione definitiva e l'acquisto dei locali al piano terra.

FINE LAVORI
Da definire a seguito aggiudicazione lavori



P.O.R. F.E.S.R.(2007-2013) Asse 3 "Sviluppo Urbano" Progetto Integrato MADDALENA Manutenzione straordinaria Loggia di Banchi

P.O.R. F.E.S.R. 2007-2013 - P.I. MADDALENA



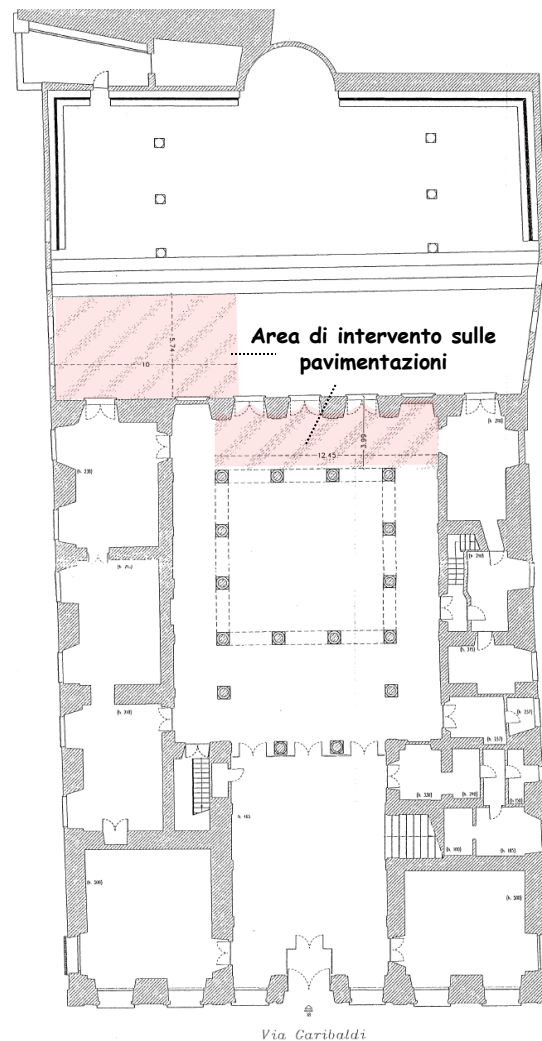
L'intervento ha previsto la manutenzione edile dell'edificio sito in piazza Senarega, 2 per l'installazione dell'Urban Center genovese e ha riguardato:

- eliminazione infiltrazioni
- sistemazione dei pluviali
- risanamento muratura
- manutenzione pavimentazioni
- tinteggiatura di tutti i locali

Intervento concluso



P.O.R. F.E.S.R.(2007-2013) Asse 3 "Sviluppo Urbano" Progetto Integrato MADDALENA Lavori urgenti di risanamento di Palazzo Rosso



L'intervento ha previsto il risanamento e l'eliminazione delle infiltrazioni in alcune aree dell'edificio principale (interno del cortile) in quanto presentavano dei problemi di umidità dovuta a probabili infiltrazioni d'acqua o semplicemente necessitavano interventi di risanamento. In particolare sono state risistemate le pavimentazioni, risanata la gronda in muratura che fa da corona al giardino e realizzati nuovi scarichi dei pluviali del tetto.

Intervento concluso